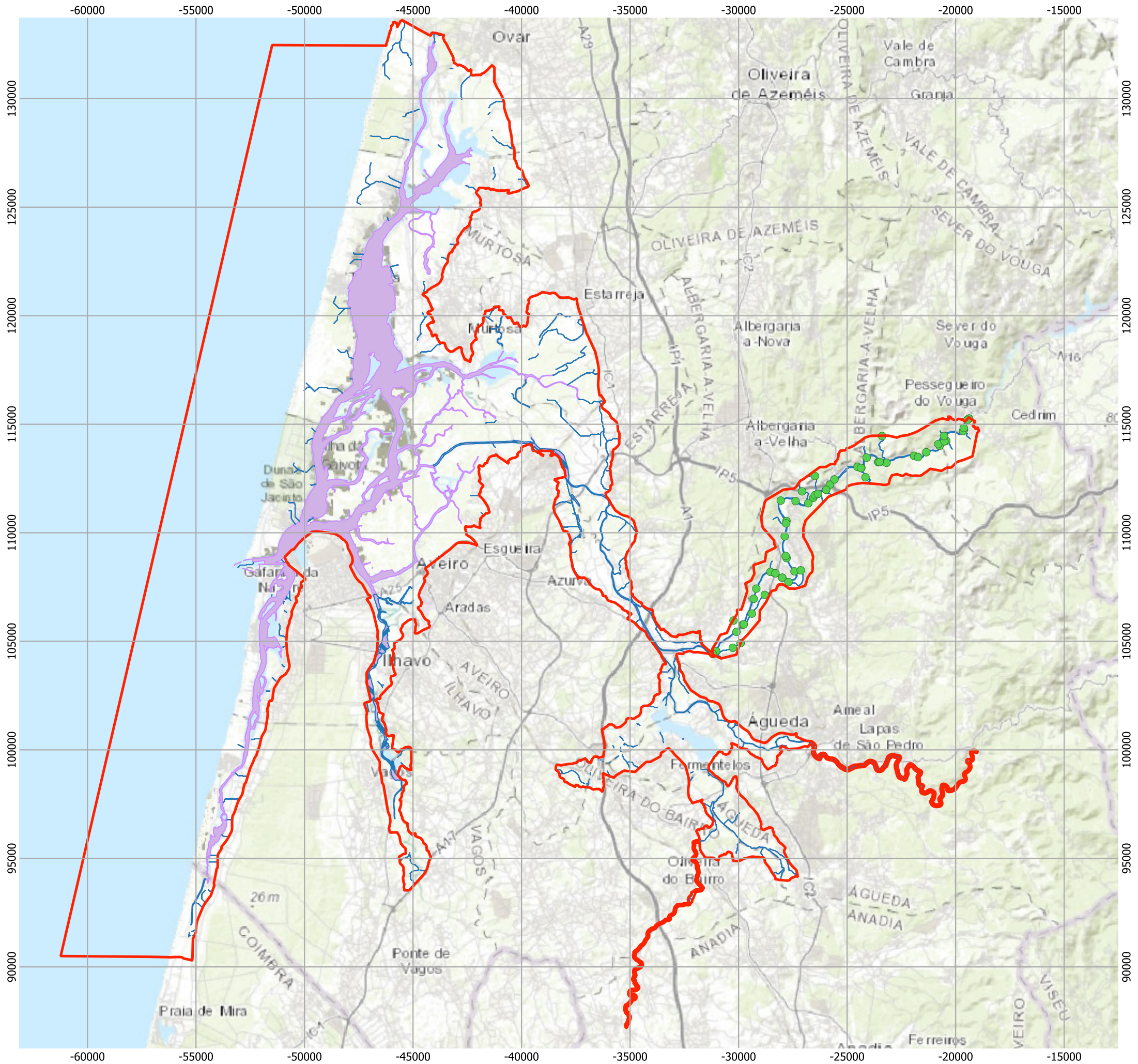


ANEXO 5 – CARTA DE BIÓTOPOS PARA A FAUNA ALVO



Legenda

Limites da Área de Estudo
ZEC e ZPE Ria de Aveiro e ZEC Rio Vouga

- Biótopos preferenciais da fauna alvo**
- Corpos de água e cursos de água naturais - Rio Vouga | *Lacerta schreiberi*, *Squalis alburnoides*
 - Corpos de água e cursos de água naturais - Ria de Aveiro e Rio Vouga | *Achondrostoma oligolepsis*, *Cobitis paludica*, *Lamperta alavariensis*, *Pseudochondrostoma duriense*
 - Corpos de água, cursos de água naturais e lagoas costeiras - Ria de Aveiro e Rio Vouga | *Alosa alosa*, *Alosa fallax*, *Petromyzon marinus*

MINISTÉRIO DO AMBIENTE E DA AÇÃO CLIMÁTICA
Instituto da Conservação da Natureza e das Florestas, I.P.

Plano de Gestão | ZEC e ZPE Ria de Aveiro e ZEC Rio Vouga

PEÇA GRÁFICA N.º 5

Designação: Carta de Biótopos para a Fauna Alvo da ZEC Ria de Aveiro e da ZEC Rio Vouga

Data de edição: 2023-06-26

Sistema de Referência: ETRS89/Portugal TM06

Fontes: CAOP (2021), SNIAmb - Rede hidrográfica GeoCodificada, DGT - Zonas Ripícolas LCLU (2012), COS (2018) e ESRI Topo (2022)

N
1:180 000

